

みつばちNews Letter

～コラーゲン&発酵ローヤルゼリードリンク編～

6月号 vol.28

いつもお世話になりありがとうございます。

杉養蜂園の商品情報やお客様のお声を定期的に
発信させていただきます。

お役立ていただけましたら幸いです。



コラーゲン&発酵ローヤルゼリードリンク

「コラーゲン&発酵ローヤルゼリードリンク」は、
年齢とともに減少するコラーゲンを補給して、うるおいをもたらします。

崇城大学薬学部未病薬学研究所と共同開発したオリジナル素材である発酵ローヤルゼリーは、
腸内フローラを改善し、内側からのキレイを目指します。

配合成分一覧 (1本あたり)

- コラーゲンペプチド:3,800mg
(フカコラーゲン、フィッシュコラーゲンあわせて)
- 発酵ローヤルゼリーエキス:156mg



発酵ローヤルゼリーの
製造特許を取得しています。



杉養蜂園独自の成分を この1本へ。



乳酸菌発酵の力をプラス 発酵ローヤルゼリー

体内環境をサポート。



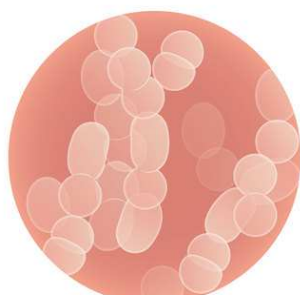
貴重な成分 ツバメの巣

貴重な成分であるシアル酸を有するタンパク質が内側からサポート。



天然の美容成分 フカヒレコラーゲン

体内に吸収されやすい低分子のコラーゲンペプチドを使用。



新たな成分 乳酸菌

潤いたっぷりでみずみずしいお肌へ。

紫外線、空気の乾燥、一日の気温差、そしてマスクと、この時期は美容の敵がいっぱいです。そこでおすすめしたいのが、内側からのケア。乳酸菌を加えてリニューアル！キレイをしっかり後押しします。

こんなお客様におすすめです！

- コラーゲンを手軽に補いたい
- 内側から美容ケアしたい
- 美容成分と潤いをチャージしたい
- 紫外線に負けたくない
- マスクで肌の調子が気になる



お召し上がり方

- ・栄養補助食品として1日1本を目安にお召し上がりください。
- ・軽く振って、開栓後はすぐにお召し上がりください。
- ・冷やすといっそう美味しくなります。