

# 蜜蜂通讯

## 在新西兰的养蜂

非常感谢大家一直以来对杉养蜂园的爱护与照顾。

杉养蜂园是一家致力于与健康相关的一切事宜的养蜂家企业。

在这里介绍一下我们公司的思念、历史、企业活动和商品，

如果能读到最后就不胜感激。



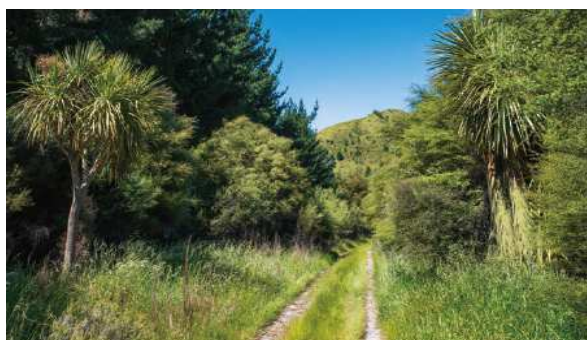
## 在新西兰麦卢卡蜂蜜自家养蜂场的情况

新西兰是一个在进行各种开发的同时，国民以“清洁、绿色乡村”为荣的美丽国家，拥有广阔的自然环境。其中，杉养蜂园的养蜂场位于远离村庄的深山里，只以在未经人工干预的大自然环境中野生的麦卢卡树为蜜源，因此本公司的麦卢卡蜂蜜与农药无关。正因为如此，才能提供纯度极高的单花麦卢卡蜂蜜。

新西兰政府制定了严格的标准，对新西兰产的麦卢卡蜂蜜进行质量管理。我们的养蜂业在新西兰也受到高度评价，与当地的养蜂人共同进行采蜜。



位于盛开着白色麦卢卡花的大自然中的养蜂场



远离村庄的蜜源

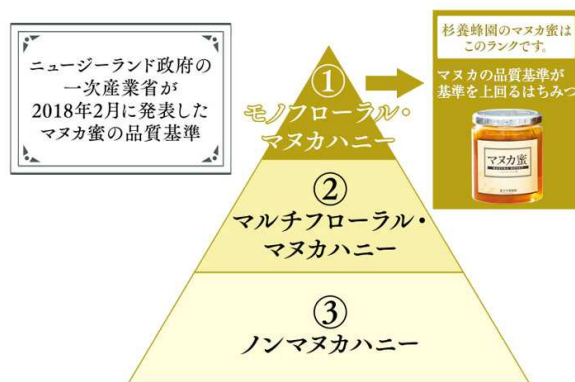


进行采蜜的杉树养蜂园

也可以在视频中看到  
采集麦卢卡蜂蜜的自然丰富的环境！



## 杉养蜂园的麦卢卡蜂蜜 是符合新西兰政府制定的单花麦卢卡蜂蜜的标准。



項目	4種類の化学テスト				花粉のDNA鑑定
	3-フェニル乳酸	2'-メトキシアセトフェノン	2-メトキシ安息香酸 (o-アニス酸)	4-ヒドロキシフェニル乳酸	qPCR (DNA花粉分析)
① モノフローラル・マヌカハニー	≥400mg/kg	≥5mg/kg			<Cq36 (36サイクルカウント)
② マルチフローラル・マヌカハニー	≥20mg/kg <400mg/kg	≥1mg/kg	≥1mg/kg	≥1mg/kg	
③ ノンマヌカハニー	上記①②基準を満たさない はちみつは、マヌカと名付けることが出来ない				

出典：MPI(ニュージーランド第一次産業省)  
ホームページ  
(<http://www.mpi.govt.nz/growing-and-harvesting/honey-and-bees/manuka-honey/>)

在世界范围内销售的麦卢卡蜂蜜中，也有各销售公司以独自的标准将品质数值化，其数值是由麦卢卡蜂蜜中含有的“甲基乙二醇（MGO）”的含量决定。但是，“甲基乙二醇”由于加温和加热而使其量增加，担心人为添加的伪装。为了改变这种状况，新西兰政府制定了新的质量标准。杉养蜂园的麦卢卡蜂蜜采用了新西兰政府发布的“4种化学测试”和“花粉DNA鉴定”5个测试标准，没有数值标记。

## 所有麦卢卡蜂蜜都没有加热

对健康有益的甲基乙二醇等有用成分，一般被认为耐热。但是，经过加热，不仅破坏花粉等蜂蜜所具有的有效成分，而且也会破坏自然原有的风味，所以杉养蜂园从采蜜到瓶装贯彻到底都不经过加热。

## 为了稳定供应高品质的麦卢卡蜂蜜， 在新西兰成立了当地法人



从2004年开始，养蜂部员前往当地进行了以采蜜为首的养蜂活动。  
2019年7月，成立了当地法人“SUGI BEE GARDEN (NEW ZEALAND) LIMITED”。在新西兰政府的协助下，以万无一失的体制提供优质的麦卢卡蜂蜜。我们的养蜂业在新西兰也受到高度评价，与当地的养蜂人共同进行采蜜。

## 麦卢卡蜂蜜产品系列



### 麦卢卡蜂蜜

没有进行任何加工，原样的麦卢卡蜂蜜（单花麦卢卡蜂蜜）。它不同于紫云英蜜、洋槐蜂蜜那种少味道、风味，特点是浓郁醇厚的味道、香醇的花香。



### 含生鲜蜂王浆的 麦卢卡蜂蜜

只有女王蜂食用的蜂王浆。是持续产卵1500~3000个左右的女蜂王唯一的营养源，含有必需氨基酸、维生素以及特有成分的癸烯酸等。



### 含蜂胶的 麦卢卡蜂蜜

蜂胶是蜜蜂们从新芽和树脂中制造出来的。含有类黄酮、维生素、矿物质等有用成分，被称为天然抗生素。



### 含蜂王浆,蜂胶的 麦卢卡蜂蜜

是将蜂王浆的营养成分和蜂胶的防御成分加在麦卢卡蜂蜜上的杉养蜂园史上最强的蜂蜜。

麦卢卡蜂蜜  
介绍页面

